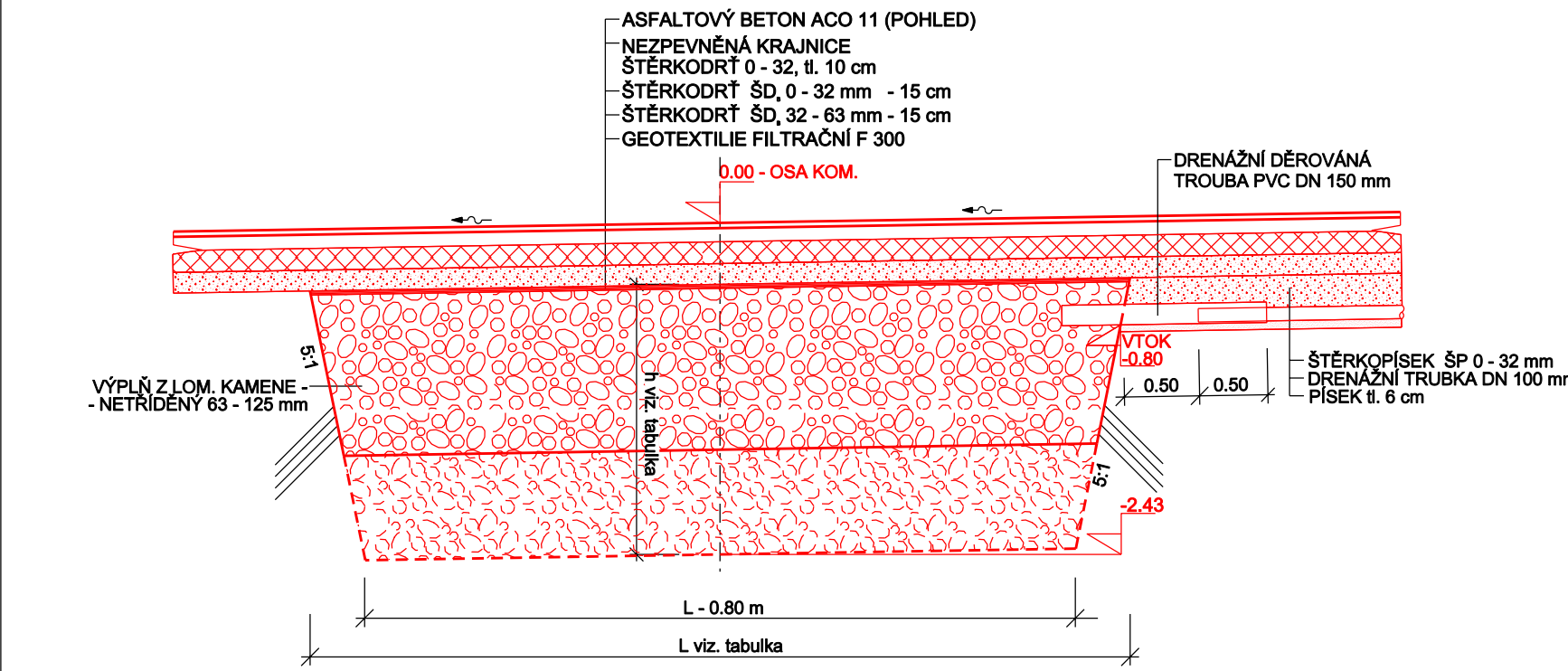
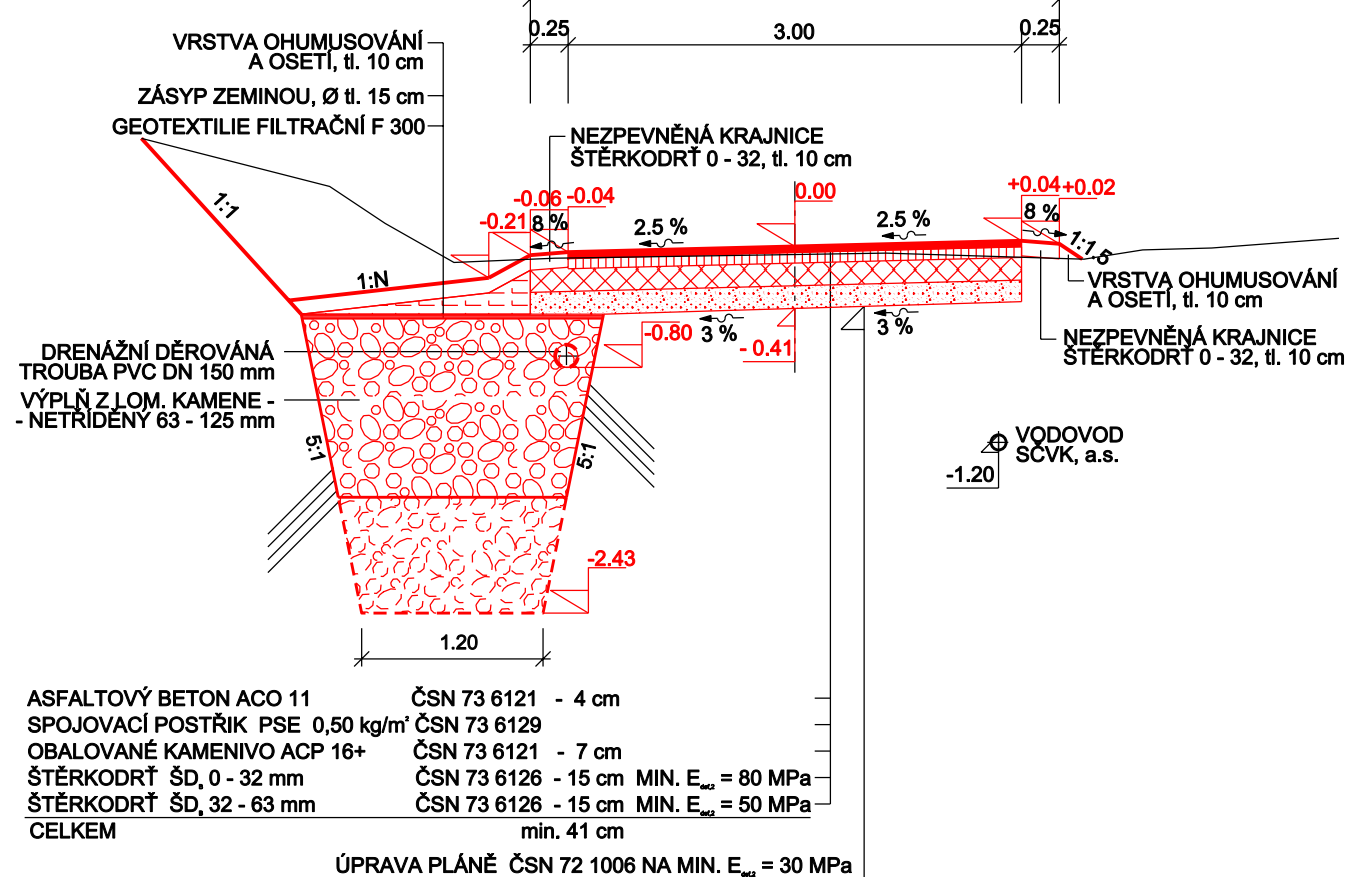


ŘEZ A - A'

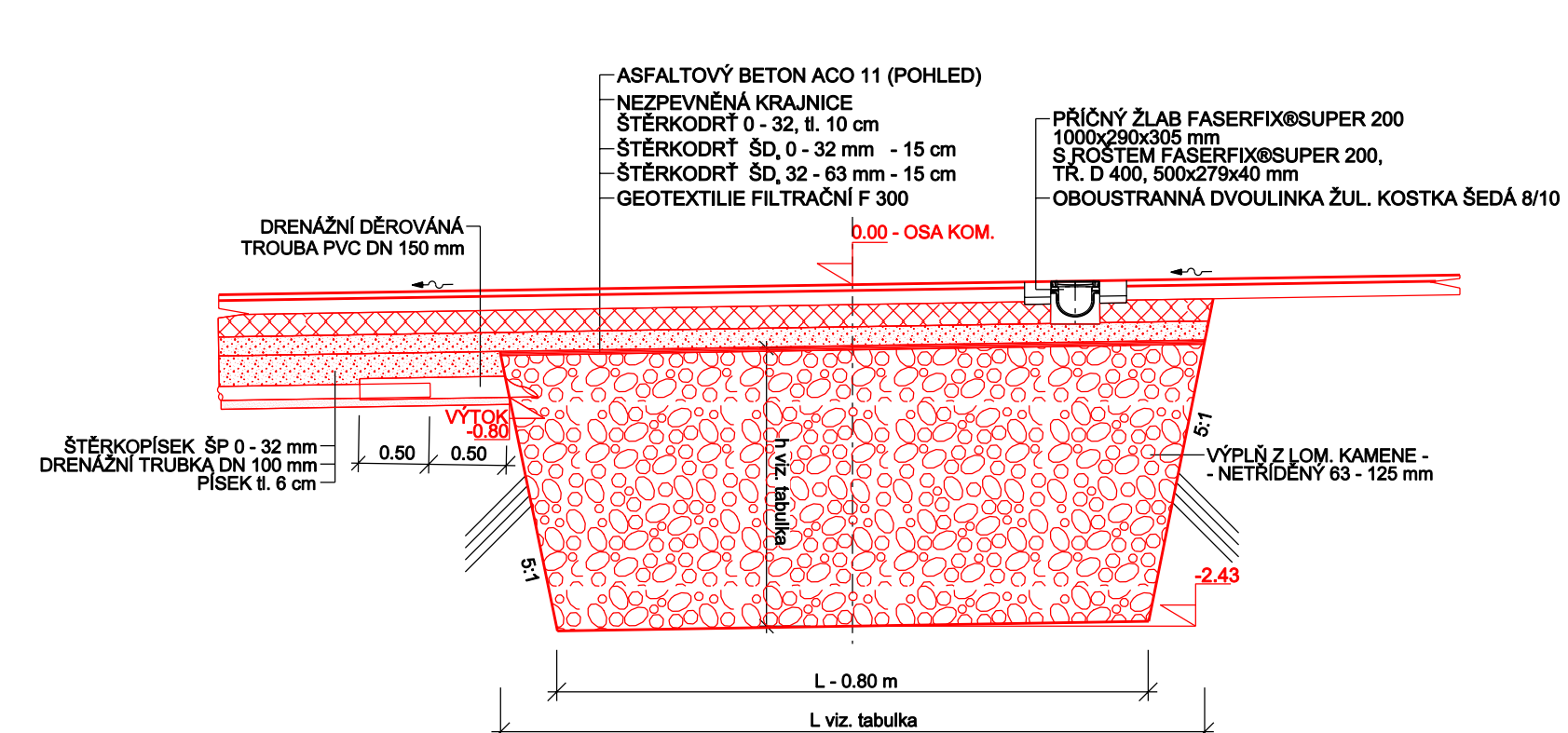


VSAK. RÝHA km 0+047.50

ŘEZ B - B'

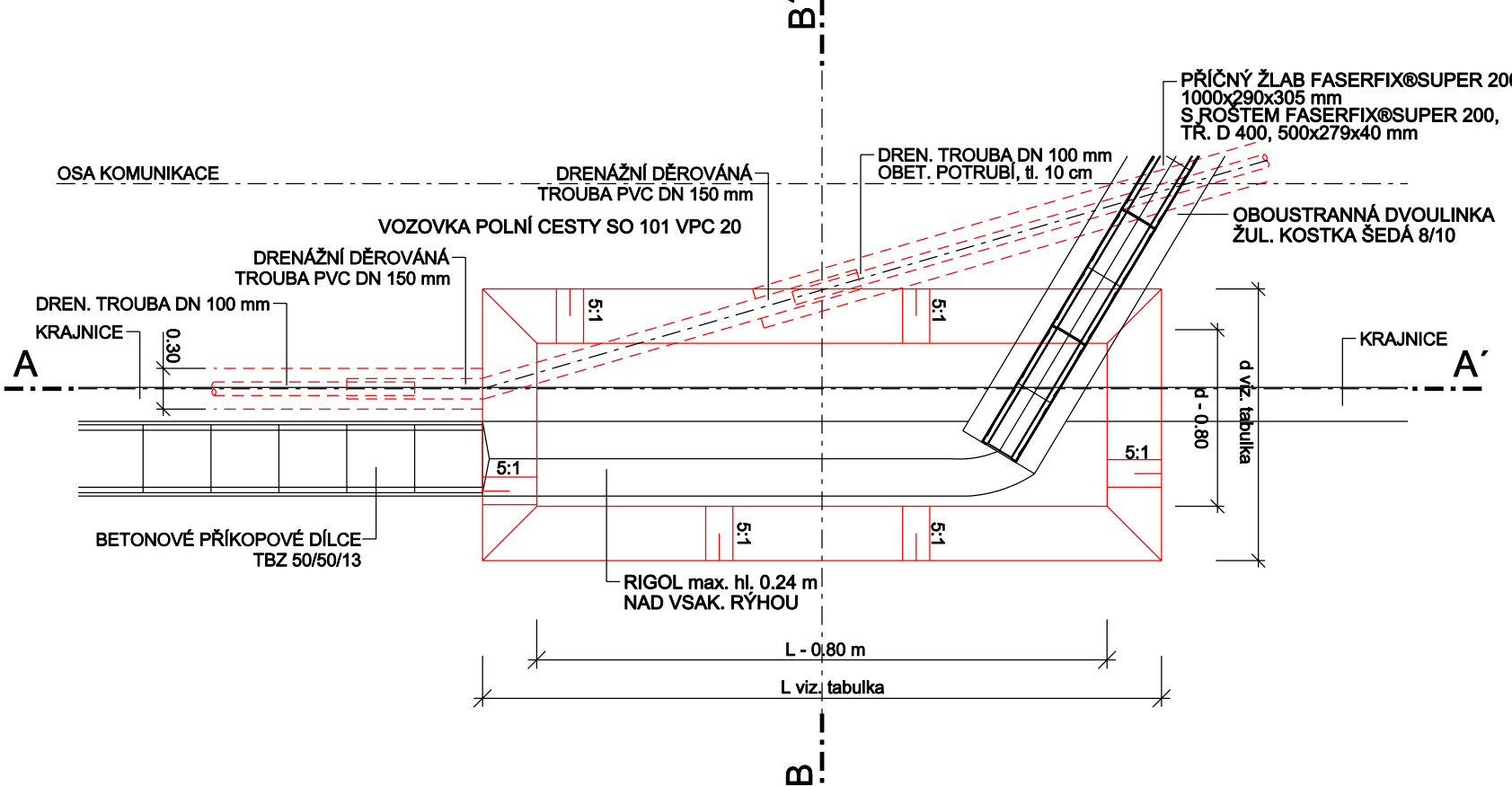


ŘEZ A - A'

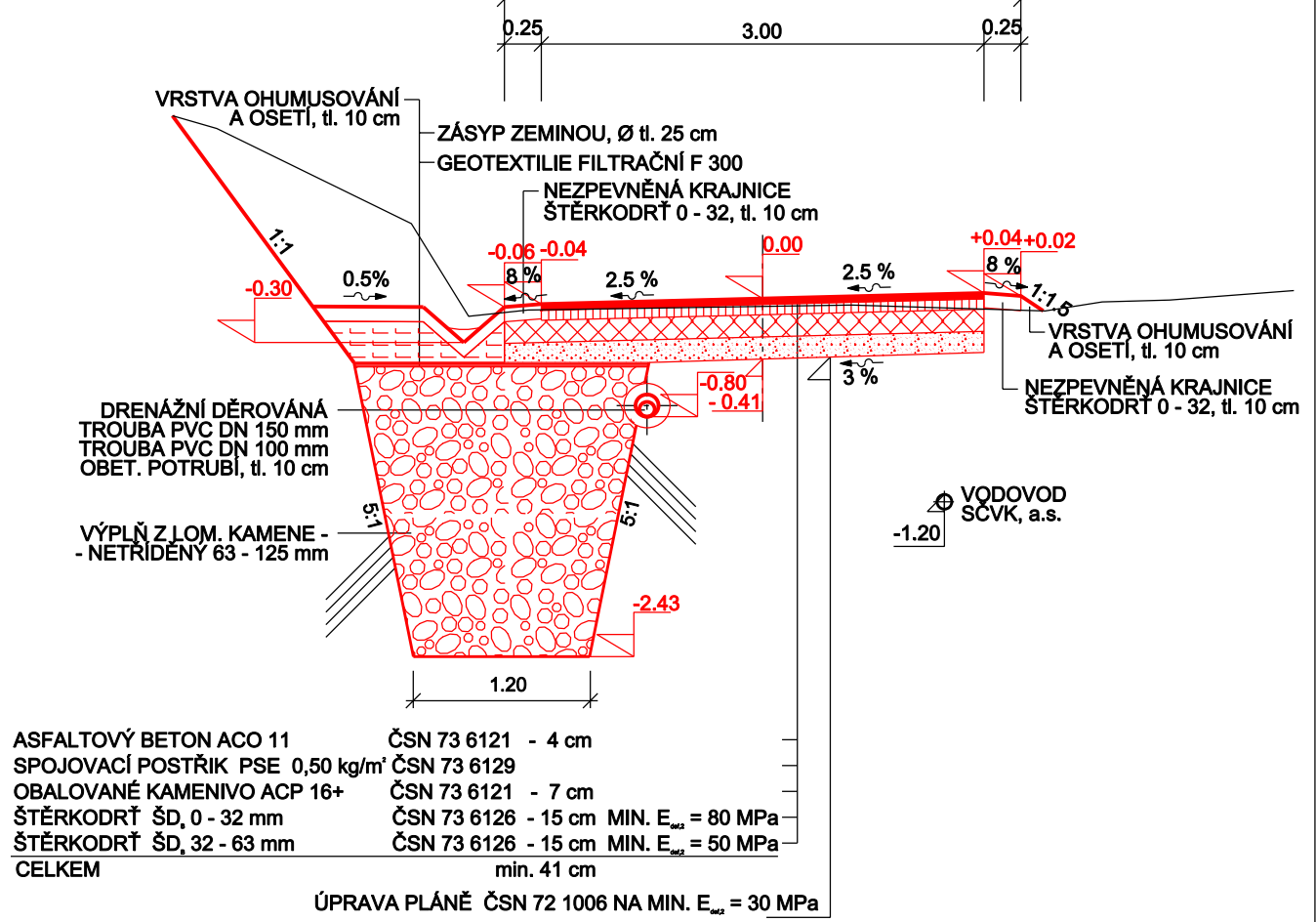


VSAK. RÝHA km 0+162.95  
V OBLOUKU

PŮDORYS



ŘEZ B - B'



STAVBA	STAN.	DÉLKA [L]	ŠÍŘKA [d]	HLOUBKA [h]
SO 101 VPC 20	0+050.50 - 0+044.50	6.0 m	2.0 m	2.0 m
SO 101 VPC 20	0+160.45 - 0+165.45	5.0 m	2.0 m	2.0 m

ZODP. PROJEKTANT:		ING. RADOMÍR VÁLKA
VYPRACOVAL:		Projekce DS
SPOLUPRÁCE:		
KRAJ: Liberecký	OBEC: Sychrov	STUPEŇ: DSP+DPS
INVESTOR: ČR-SPÚ, Krajský pozemkový úřad pro LK, Pobočka Liberec, U Nisy 745/6a, 460 57 Liberec		DATUM: 11 / 23
AKCE: REKONSTRUKCE POLNÍ CESTY VPC 20 V k.ú. RADOSTÍN U SYCHROVA k.ú. Radostín u Sychrova SO 101 POLNÍ CESTA VPC 20		Č. ZAKÁZ.: 01 / 2023
PŘÍLOHA: DETAILY VSAKOVACÍCH RÝH		FORMÁT: 4 x A4
		MĚŘITKO: 1 : 50
		Č. KOPIE: Č. PŘÍLOHY: D.1.1.2.6

DOKUMENTACI LZE UŽÍVAT POUZE VE SMYSLU PŘÍSLUŠNÉHO SMLUVNÍHO VZTAHU. KOPÍROVÁNÍ A ROZMNOŽOVÁNÍ POUZE PO PŘEDCHOZÍM SOUHLASU ING. ...